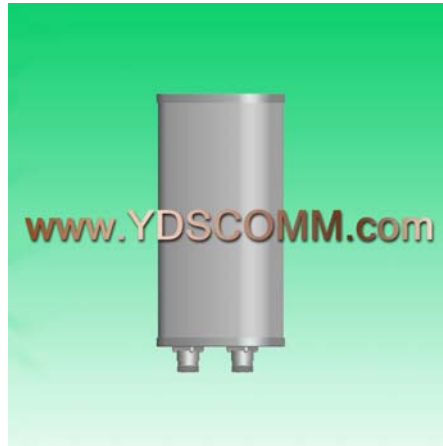


YDS0826ST8X2-2N(F)**800-960 MHz 8 dBi 1710-2690 MHz 8.5 dBi Cruzar Polarización Sector Antena**

Antena Modelo No.	YDS0826ST8X2-2N(F)
Rango De Frecuencia	800-960 / 1710-2690 MHz
Polarización	$\pm 45^\circ$
Ganancia	8 dBi / 8.5 dBi
Ancho Del Lóbulo	H:65 °, E:60 ° / H:60 °, E:55 °
Relación De Front-To-Back	≥ 25 dB / ≥ 25 dB
Aislamiento	≥ 25 dB / ≥ 25 dB
Impedancia Nominal	50 Ohmios
VSWR	≤ 1.5 / ≤ 1.5
Poder Maximo	200 Vatios
Protección Contra Rayos	Tierra DC
Connector	2×N Mujer
Dimensiones	320×280×125 mm
Peso	2 kg
Radomo	PVC
Color	Gris
Ángulo Ajustable	0 ~ 20 °
Temperatura De Funcionamiento	-40 ~ 60 °C
Carga De Viento	60 m/s
Diámetro De Montaje En Mástil	40-70 mm